

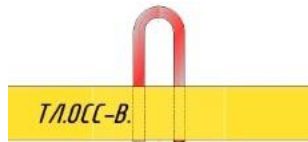
Траверса-спредер с центральным строповочным элементом ТС(Ц).ОСС



Центральные строповочные элементы



А - проушина



В - петля



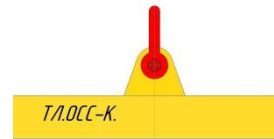
Г - палец



Д - подвеска двухпальцевая



Е - проушина с осью

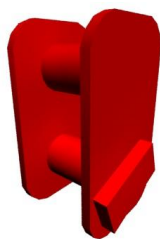


К - скоба такелажная

Концевые строповочные элементы



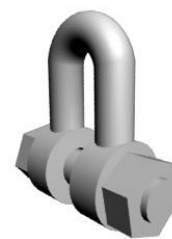
Захват за верхние фитинги



Захват за нижние фитинги

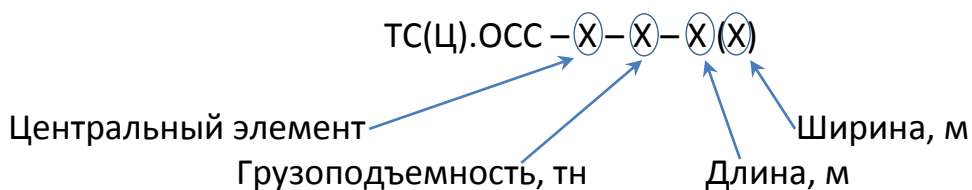


Крюк



Скоба

Обозначение траверсы-спредера при заказе



Пример обозначения: ТС(Ц).ОСС – А – 10,0 – 5,0 (1,0)

ТС(Ц).ОСС – траверса-спредер с центральным концевым элементом

А - тип верхнего концевого элемента (проушина)

10,0 - грузоподъемность, тн

5,0 - длина, м

(1,0) - ширина, м

По согласованию с заказчиком траверса может быть изготовлена по индивидуальному проекту (чертежи, эскизы, схемы)

ЗАО «Оргснабстрой»

625019, г. Тюмень, ул. Республики 206, строение 16

Отдел продаж:

Тел: (3452) 27-27-27 (доб.1)

Факс: (3452) 27-27-27 (доб.112)

E-mail: info@oss72.ru

http: www.orgsnabstroy.ru